

# Zawiadomienie o regatach Nord CUP 2017

## 23.6 - 2.7.2017 Gdańsk – Górkki Zachodnie



### 1 PODSTAWOWE INFORMACJE

Klasa	Ranga	Klasyfikacje	Pierwszy start	Dni regatowe	Ilość wyścigów	Wpisowe do 10.06.2017*	Wpisowe po 10.06.2017
B8 Race	Mistrzostwa Zatoki Gdańskiej, Puchar Bałtyku Południowego	KWR, ORC, Open	g. 19.00 23.06.2017	23-26. 06.2017	Patrz – osobne zawiadomienie o regatach		
Jachty morskie i klasa Open	Mistrzostwa Zatoki Gdańskiej, Puchar Zatoki Gdańskiej	KWR A i B, ORC Club A i B, OPEN	g. 12.00 01.07.2017	01-02. 07.2017	Patrz – osobne zawiadomienie o regatach		
Bursztynowy Puchar Neptuna		OPEN	g. 12.00 01.07.2017	01.07. 2017	Patrz – osobne zawiadomienie o regatach		
ORC Sportboat	Mistrzostwa Polski ORC Sportboat	ORC	g. 12.00 01.07.2017	01-02. 07.2017	Patrz – osobne zawiadomienie o regatach		
420	Puchar Polski		g. 12.00 27.06.2017	27-29. 06.2017	9	120,-	200,-
Delphia 24 OD	Puchar Polski		g. 12.00 24.06.2017	24-25. 06.2017	6	200,-	300,-
Europa	Puchar Polski		g. 12.00 24.06.2017	24-26. 06.2017	9	80,-	150,-
Finn	Puchar Polski		g. 12.00 24.06.2017	24-26. 06.2017	9	80,-	150,-
Flying Dutchman	Puchar Polski		g. 12.00 30.06.2017	30.06-02. 07.2017	9	200,-	300,-
Hobie 14	Mistrzostwa Polski		g. 12.00 24.06.2017	24-26. 06.2017	9	80,-	150,-
Hobie 16	Mistrzostwa Polski		g. 12.00 24.06.2017	24-26. 06.2017	9	150,-	250,-
Korsarz	Mistrzostwa Polski		g. 12.00 30.06.2017	30.06-02. 07.2017	9	200,-	300,-
Laser 4.7	Puchar Polski		g. 12.00 24.06.2017	24-26. 06.2017	9	80,-	150,-
Laser Radial	Puchar Polski		g. 12.00 24.06.2017	24-26. 06.2017	9	80,-	150,-
Laser Standard	Puchar Polski		g. 12.00 24.06.2017	24-26. 06.2017	9	80,-	150,-
Micro	Puchar Polski	Cruiser, Racer, Generalna	g. 12.00 24.06.2017	24-25. 06.2017	6	200,-	300,-
International Moth			g. 12.00 01.07.2017	01-02. 07.2017	4	60,-	120,-
Nautica 450	Mistrzostwa Polski	Generalna, Fun	g. 12.00 30.06.2017	30.06-02. 07.2017	9	200,-	300,-
OK Dinghy	Puchar Polski		g. 12.00 30.06.2017	30.06-02. 07.2017	9	80,-	150,-
Omega	Puchar Polski	Standard, Sport	g. 12.00 01.07.2017	01-02. 07.2017	6	150,-	250,-
Open BIC	Puchar Polski		g. 12.00 27.06.2017	27-29. 06.2017	9	50,-	70,-
Optimist	Puchar Polsk gr. B	Grupa A i B	g. 12.00 27.06.2017	27-29. 06.2017	9	50,-	70,-

Klasa	Ranga	Klasyfikacje	Pierwszy start	Dni regatowe	Ilość wyścigów	Wpisowe do 10.06.2017*	Wpisowe po 10.06.2017
Scandinavia 650	Puchar Polski		g. 12.00 24.06.2017	24-25. 06.2017	6	200,-	300,-

\* - **wpisowe do 10.06.2017** – aby skorzystać z tej opcji należy zgłosić się do regat poprzez stronę [www.nordcup.pl](http://www.nordcup.pl) i wnieść wpisowe przelewem do 10.06.2016.

## 2 PRZEPISY

**2.1** W regatach obowiązywać będą przepisy zdefiniowane w *Przepisach Regatowych Żeglarstwa*.

**2.2** Będą stosowane *przepisy klasowe startujących klas*.

**2.3** Instrukcja żeglugi może zmienić niektóre przepisy regatowe.

**2.4** Jeżeli występuje konflikt między językami, obowiązuje tekst angielski.

## 3 REKLAMOWANIE

Wymagane może być od jachtów, aby nosiły reklamy wybrane i dostarczone przez organizatora.

## 4 UPRAWNIENIA I ZGŁOSZENIA

**4.1** Regaty są otwarte dla wszystkich jachtów klas wymienionych w punkcie 1.

**4.3** Uprawnione jachty mogą się zgłosić poprzez wypełnienie formularza dostępnego na stronie internetowej [www.nordcup.pl](http://www.nordcup.pl), wraz z wymaganym wpisowym w terminie do 10.06.2016, na konto: 11 1140 2017 0000 4802 1154 6068, właściciel konta: Nautica Nord, ul. Gradowa 11, 80-298 Gdańsk. Jachty zgłaszające się przez internet mają obowiązek potwierdzenia zgłoszenia w biurze regat.

**4.4** Zgłoszenia po 10.06.2016 będą akceptowane pod następującymi warunkami: wypełnienie formularza zgłoszenia dostępnego w biurze regat oraz wniesienie opłaty wpisowej przewidzianej dla zgłoszeń po 10.06.2017.

**4.5** Do udziału w Mistrzostwach Polski Hobbie 14 i 16 dopuszczeni zostaną tylko członkowie Polskiego Stowarzyszenia Klas Hobbie PHCA lub innego narodowego stowarzyszenia klas Hobbie.

## 5 OPŁATY

**5.1** Opłaty wpisowe określone są w punkcie 1.

**5.2** Inne opłaty: Opłata za wodowanie lub wyciąganie dźwigiem wynosi 50 zł (za jedną operację) w ramach sesji wodowania (patrz program). W przypadku innych terminów użytkowania dźwigu obowiązuje cennik NCŻ: [www.ncz.awf.gda.pl](http://www.ncz.awf.gda.pl). Opłata za dźwig płatna jest w biurze regat. Slip jest dostępny przez całą dobę i dostępny w ramach opłaty wpisowej.

## **6 INSTRUKCJA ŻEGLUGI**

Instrukcja żeglugi będzie dostępna w biurze regat w dniu 23.06.2017 od godz. 16.00

## **7 LOKALIZACJA REGAT**

**7.1** Dołączona mapka dojazdu pokazuje usytuowanie portu regat.

**7.2** Dołączona mapka akwenu pokazuje usytuowanie obszarów regatowych.

## **8 PROGRAM**

**8.1** Biuro regat zlokalizowane jest w Marinie AZS Galion i jest otwarte od piątku 23.06 do niedzieli 02.07.2017 w godzinach 08.00 – 20.00.

**8.2** Jacht, który nie zarejestruje się na 2 godziny przed swoim pierwszym startem może zostać sklasyfikowany jako DNS.

**8.3** Dla jachtów morskich i klasy Open zostanie rozegrany wyścig o Bursztynowy Puchar Neptuna, który będzie wliczony również do klasyfikacji generalnej.

**8.4** Godziny odprawy sterników i odpraw meteorologicznych będą podane na tablicy w biurze regat.

**8.5** Program atrakcji na lądzie zostanie podany na tablicy w biurze regat.

**8.6** Sesje wodowania przewidziane są w następujące dni:

- 23.06 i 29.06 w godz. 18-20
- 24.06 i 30.06 w godzinach 08-10
- 25.06 i 02.07 w godzinach 14-17.

## **9 PUNKTACJA**

**9.1** Jeden wyścig musi być rozegrany, aby uznać regaty za ważne. Dla Mistrzostw Polski Klasy Korsarz trzy wyścigi muszą być rozegrane, aby uznać regaty za ważne.

**9.2 (a)** Gdy zostaną rozegrane mniej niż 4 wyścigi, wynikiem jachtu w serii będzie suma jego punktów za wyścigi.

(b) Gdy rozegrane będzie od 4 do 8 wyścigów, wynikiem jachtu będzie suma punktów jachtu z wyłączeniem jego najgorszego wyniku punktowego.

(c) Gdy 9 lub więcej wyścigów zostanie rozegrane, wynikiem jachtu w serii będzie suma punktów za wyścigi z wyłączeniem jego dwu najgorszych wyników punktowych.

## **10 MIEJSCA POSTOJU**

Jachty muszą stacjonować w przyznanych im miejscach w porcie jachtowym – marina Galion AZS (ul. Stogi 20, Gdańsk), z wyjątkiem klasy Delphia 24 oraz jachtów morskich.

## **11 OGRANICZENIA W WYCIĄGANIU Z WODY**

Jachty kilowe nie mogą być wyciągane z wody podczas regat bez uprzedniej pisemnej zgody komisji regatowej i na warunkach tam określonych.

## **12 SPRZĘT DO NURKOWANIA I PLASTIKOWE BASENY**

W pobliżu jachtów kilowych, od sygnału przygotowania pierwszego wyścigu do końca regat nie wolno używać sprzętu do oddychania pod wodą i plastikowych basenów lub im podobnych.

## **13 KOMUNIKACJA RADIOWA**

Z wyjątkiem, gdy jest w niebezpieczeństwie jachtowi nie wolno ani nadawać przez radio ani otrzymywać komunikatów radiowych nie dostępnych dla wszystkich jachtów. Ograniczenie to obejmuje telefony komórkowe.

## **14 NAGRODY**

**14.1** Mistrzostwa Polski: Trzy pierwsze załogi otrzymają medale Mistrzostw Polski.

**14.2** Pozostałe klasy: Przewidziane są puchary dla pierwszych trzech miejsc w każdej klasie oraz jeden puchar w klasyfikacji za wyścig o Bursztynowy Puchar.

**14.3** Przewidziane jest losowanie nagród rzeczowych.

## **15 ZASTRZEŻENIE ODPOWIEDZIALNOŚCI**

Zawodnicy uczestniczą w regatach wyłącznie na własne ryzyko. Patrz przepis 4. Decyzja o uczestnictwie w wyścigu. Organizator nie przyjmuje żadnej odpowiedzialności za uszkodzenia sprzętu lub osób lub śmierć wynikłych w związku z regatami, przed ich rozpoczęciem, podczas lub po regatach.

## **16 PRAWO DO WIZERUNKU**

Zgłaszając się do regat uczestnicy, armatorzy i ich goście wyrażają zgodę na fotografowanie i filmowanie osób i jachtów w czasie imprezy oraz dają organizatorowi i sponsorom bezpłatnie prawo na publikowanie i nadawanie tych materiałów we wszystkich mediach w celach promocyjnych, wydawniczych lub reklamowych.

## **17 UBEZPIECZENIE**

Każdy jacht uczestniczący musi być ubezpieczony od odpowiedzialności cywilnej na okres regat na minimalną sumę 100.000zł.

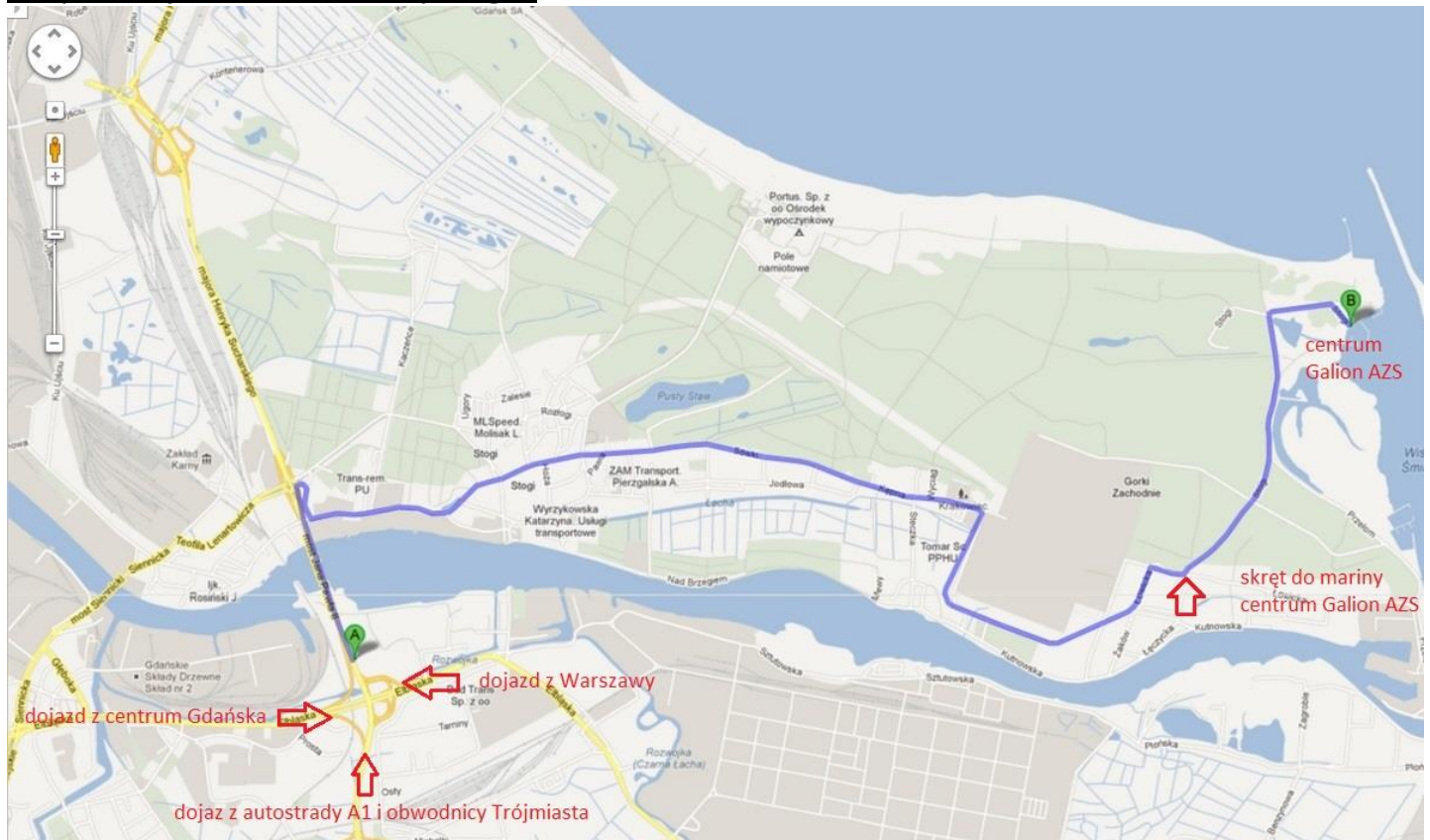
## **18 DODATKOWE INFORMACJE**

Dla uzyskania dalszych informacji prosimy o kontakt z organizatorami pod [info@nordcup.pl](mailto:info@nordcup.pl).

Więcej informacji oraz informacje o noclegach na [www.nordcup.pl](http://www.nordcup.pl).

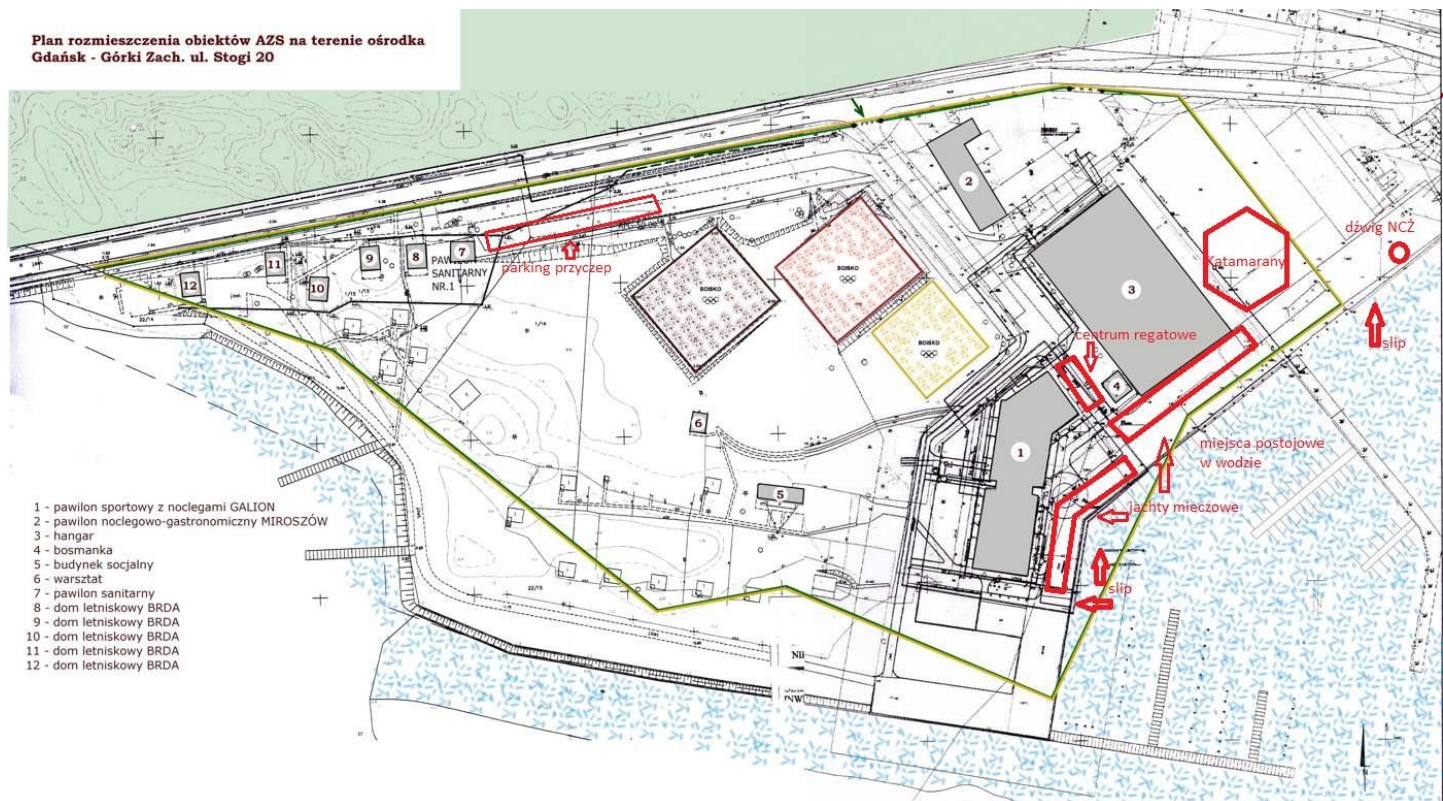


## Mapka dojazdowa do Bazy Regat



## Mapka orientacyjna mariny

Plan rozmieszczenia obiektów AZS na terenie ośrodka  
Gdańsk - Górk Zach. ul. Stogi 20



- 1 - pawilon sportowy z noclegami GALION
- 2 - pawilon noclegowo-gastronomiczny MIROSZÓW
- 3 - hangar
- 4 - bosmanka
- 5 - budynek socjalny
- 6 - warsztat
- 7 - pawilon sanitarny
- 8 - dom letniskowy BRDA
- 9 - dom letniskowy BRDA
- 10 - dom letniskowy BRDA
- 11 - dom letniskowy BRDA
- 12 - dom letniskowy BRDA

# Mapka Akwenów

